



OPENAIRE И THE EPIC WATERS АКВАПАРК

Путешествие от концепции к реальности

Открыт 12 января 2018



Sheridan Illinois



Lompoc, California

**ORENAIRE ЯВЛЯЕТСЯ ВЕДУЩИМ
МИРОВЫМ ДИЗАЙНЕРОМ,
ПРОИЗВОДИТЕЛЕМ И МОНТАЖНИКОМ
НЕСТАНДАРТНЫХ АЛЮМИНИЕВЫХ
ВЫДВИЖНЫХ КРЫШНЫХ КОРПУСОВ
И МАНСАРДНЫХ ОКОН.**

Об OpenAire

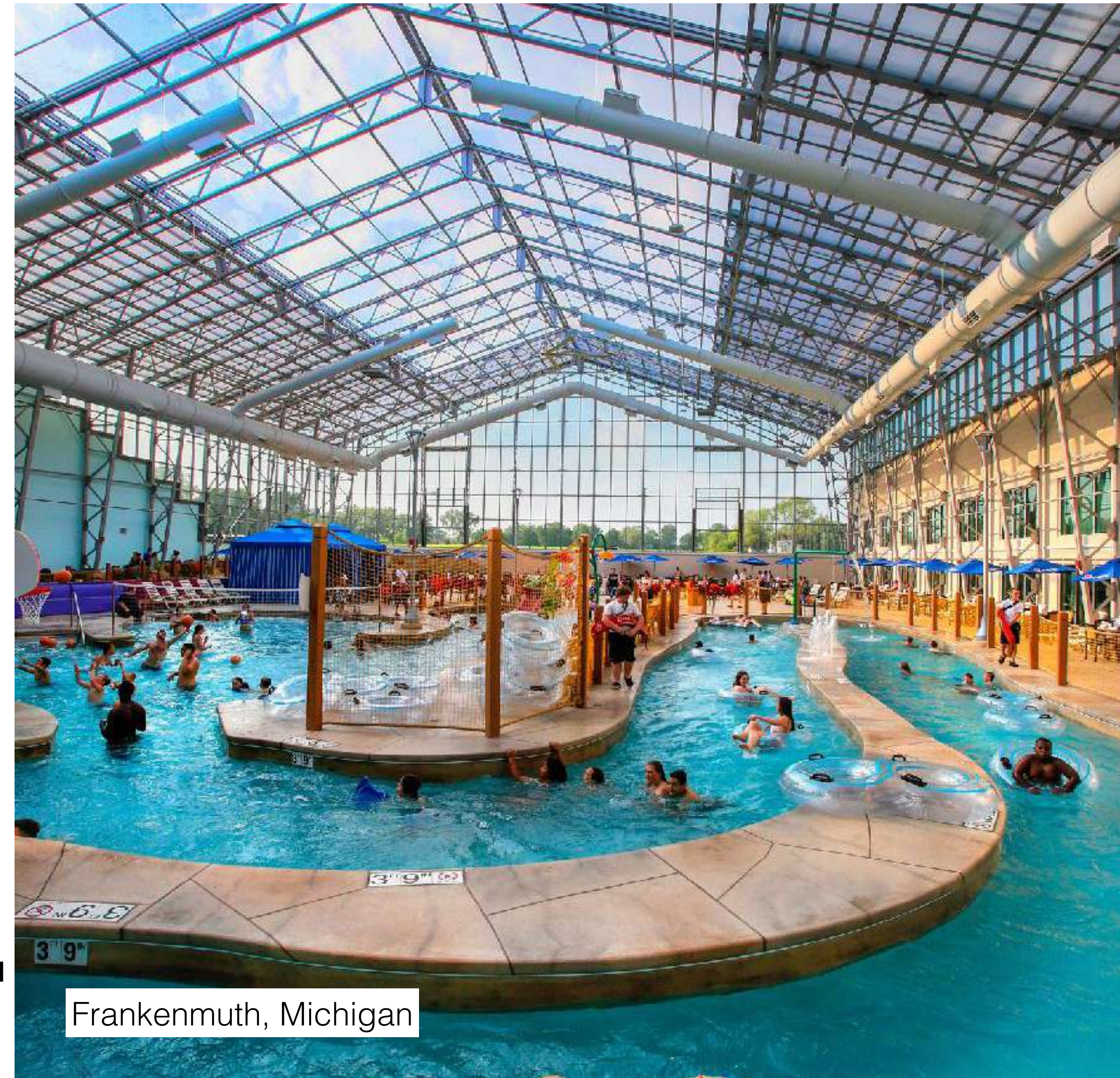


Общая информация

- Более 1000 построенных проектов по всему миру
- Более 25 лет в бизнесе
- Мы работаем с архитекторами, застройщиками, инвесторами, подрядчиками, строительными менеджерами, генеральными подрядчиками, независимыми строителями, владельцами недвижимости и т.д.
- OpenAire может участвовать в вашем проекте от проектирования до производства, до строительства / монтажа и сдачи плюс можем предоставить архитектурные и инженерные услуги, финансовое / инвестиционное планирование, бизнес-планирование и т. д.
- Лучшая гарантия в отрасли: 5-летняя гарантия на запчасти и работу, обучение, всемирная поддержка и обслуживание

Совместный дизайн

- Полностью индивидуальный дизайн для реализации вашего видения проекта
- Внутренний дизайн и инжиниринг
- Сертифицированный завод по изготовлению и сварке
- Непревзойденная поддержка клиентов и управление проектами
- Revit, Solid Edge, CAD



Наши ограждения

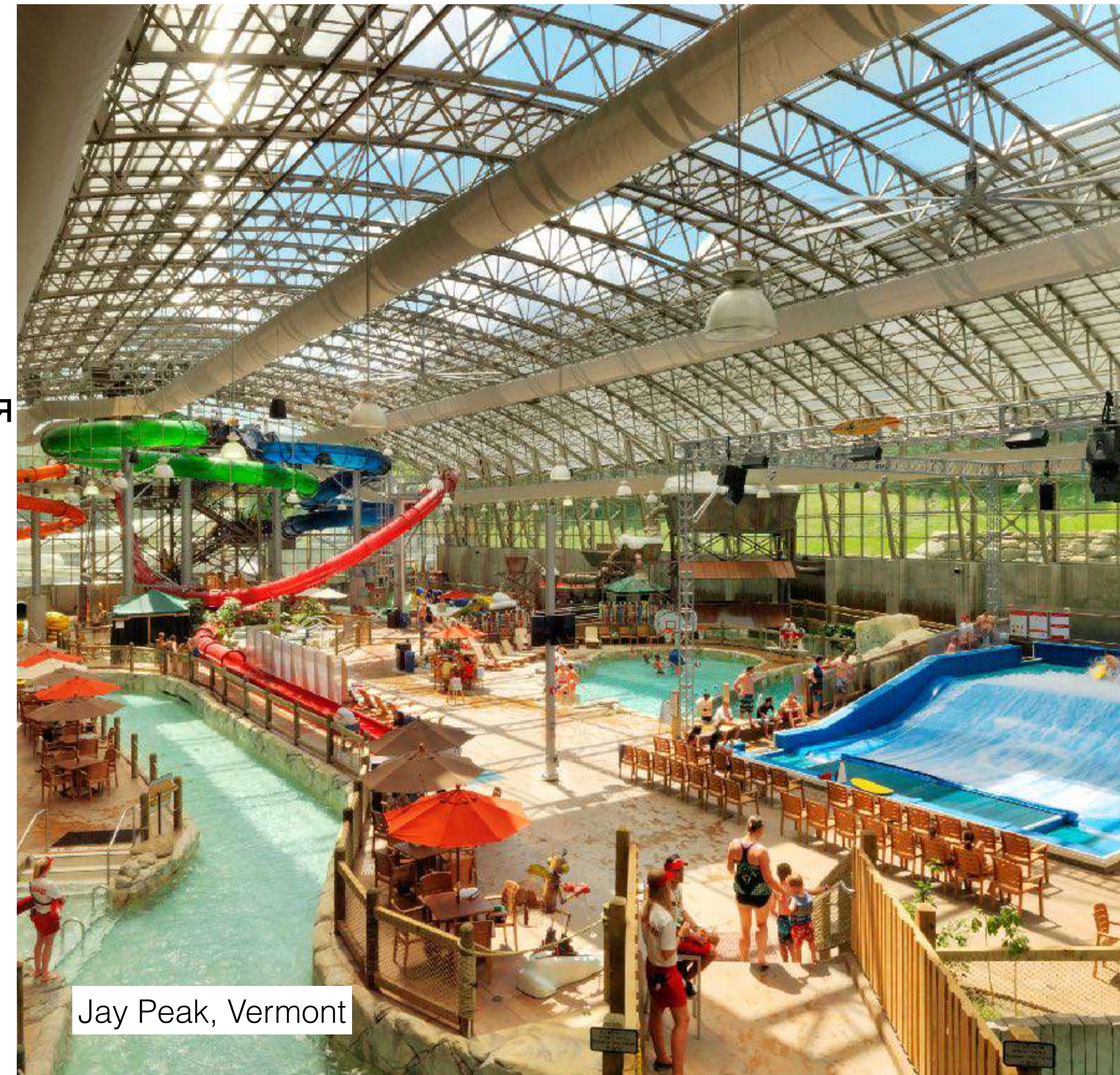


Инженерные стандарты

- Минимальный критерий прогиба $L / 200$ в каждой конструкции
- Ограждения со свободным пролетом более 165 '(50 м)
- Конфигурации купольного свободного пролета более 300 футов (91 м)
- Разработано для всех климатических условий, включая высокие снеговые нагрузки и сейсмические зоны

Алюминиевая конструкция

- Терморазрушаемая алюминиевая рама помогает снизить энергозатраты
- Запеченная краска предотвращает коррозию
- Нет необходимости перекрашивать
- Вес продукта легче (по сравнению со сталью)
- Гибкость продукта высокая (по сравнению со сталью)
- Это приводит к экономии на долгосрочном жизненном цикле и эксплуатационных расходах



Окружающая среда



Экологичность

- Структуры OpenAire создают естественную вентиляцию, что существенно снижает зависимость здания от механической системы HVAC и вентиляции, что приводит к значительной экономии энергии в долгосрочной перспективе
- Весь остекленный характер корпусов допускает обилие естественного света, поэтому нет необходимости в освещении в светлое время суток
- Зимой солнечный свет компенсирует некоторые потребности в отоплении
- Структуры OpenAire вносят вклад в сертификацию «Лидерство в энергетическом и экологическом проектировании»(LEED) как для новой конструкции, так и для рейтинговой системы Core и Shell



Salinas Municipal Aquatic Center, CA
LEED GOLD RATING

Roger Carter Community Center, MD
LEED SILVER RATING



Salinas Municipal Aquatic Center
LEED GOLD RATING

Качество воздуха



- Выдвижная крыша и двери по периметру обеспечивают естественную вентиляцию, считайте это здание «естественным дымоходом»
- Правильный поток воздуха и вентиляция для хлораминов снижает риск возникновения заболеваний у гостей (головные боли, тошнота и т. д.)
- На сегодняшний день в водонепроницаемых корпусах OpenAire нет кондиционера, вентиляторов и системы кондиционирования воздуха, просто перемещайте воздух вокруг, сохраняя прохладу для гостей
- Возможность открывать крышу круглый год позволяет по мере необходимости выпускать теплый, влажный и химически нагруженный воздух (что считается наиболее распространенной водной проблемой)
- Температура внутри примерно такая же, как снаружи при открытой крыше, вентиляторы внутри могут помочь сделать ее более прохладной



French Lick, Indiana

ГРАНД ЦЕНТРАЛ

GRAND PRAIRIE, Техас, США

1. EPIC WATERS: Аквапарк
2. THE EPIC: Центр отдыха
3. PLAYGRAND ADVENTURES: Доступная площадка для взрослых и детей

Этот муниципальный проект на 90 млн. будет самым крупным аквапарком под одной раздвижной крышей в США.

**Смотрите прогресс проекта от его планирования до
открытия**

Генеральный план

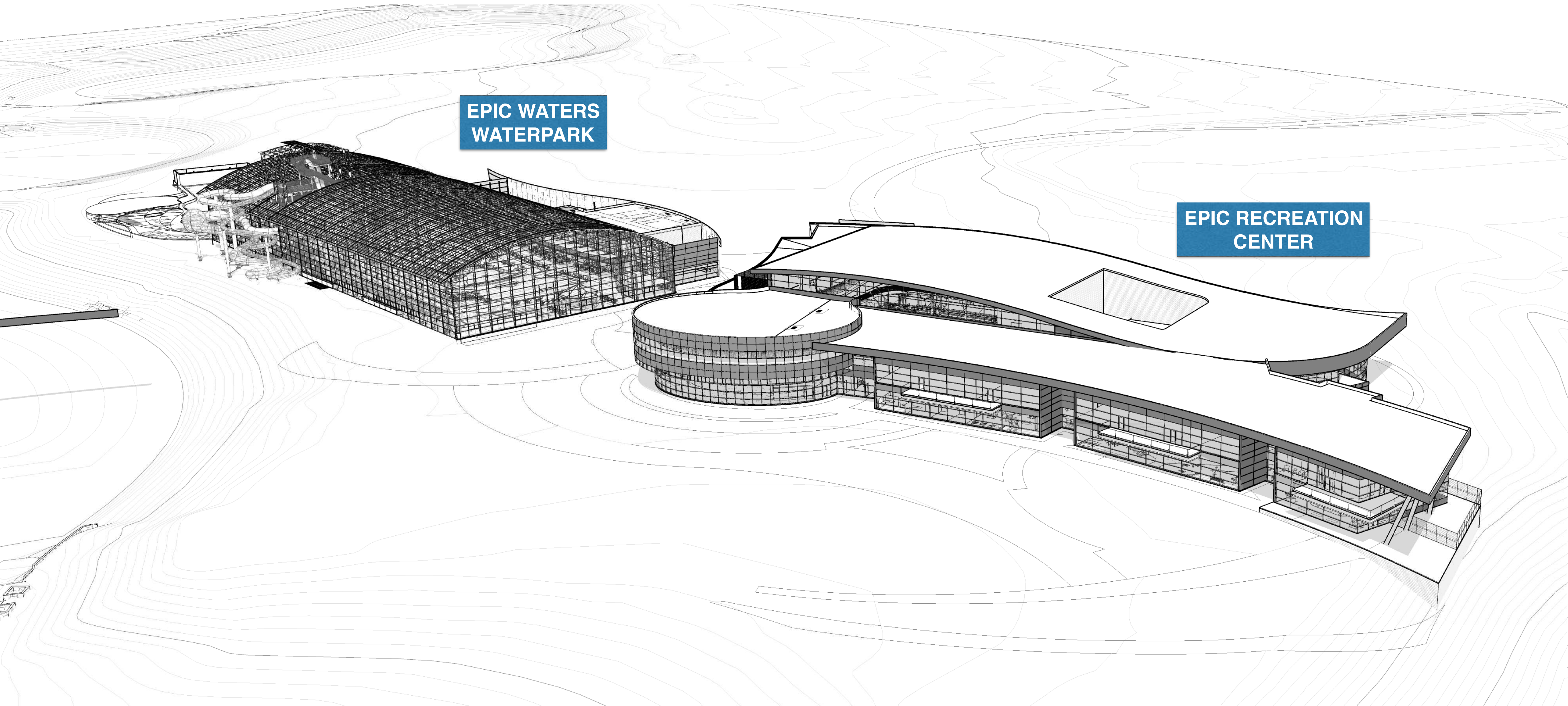


Epic Waters

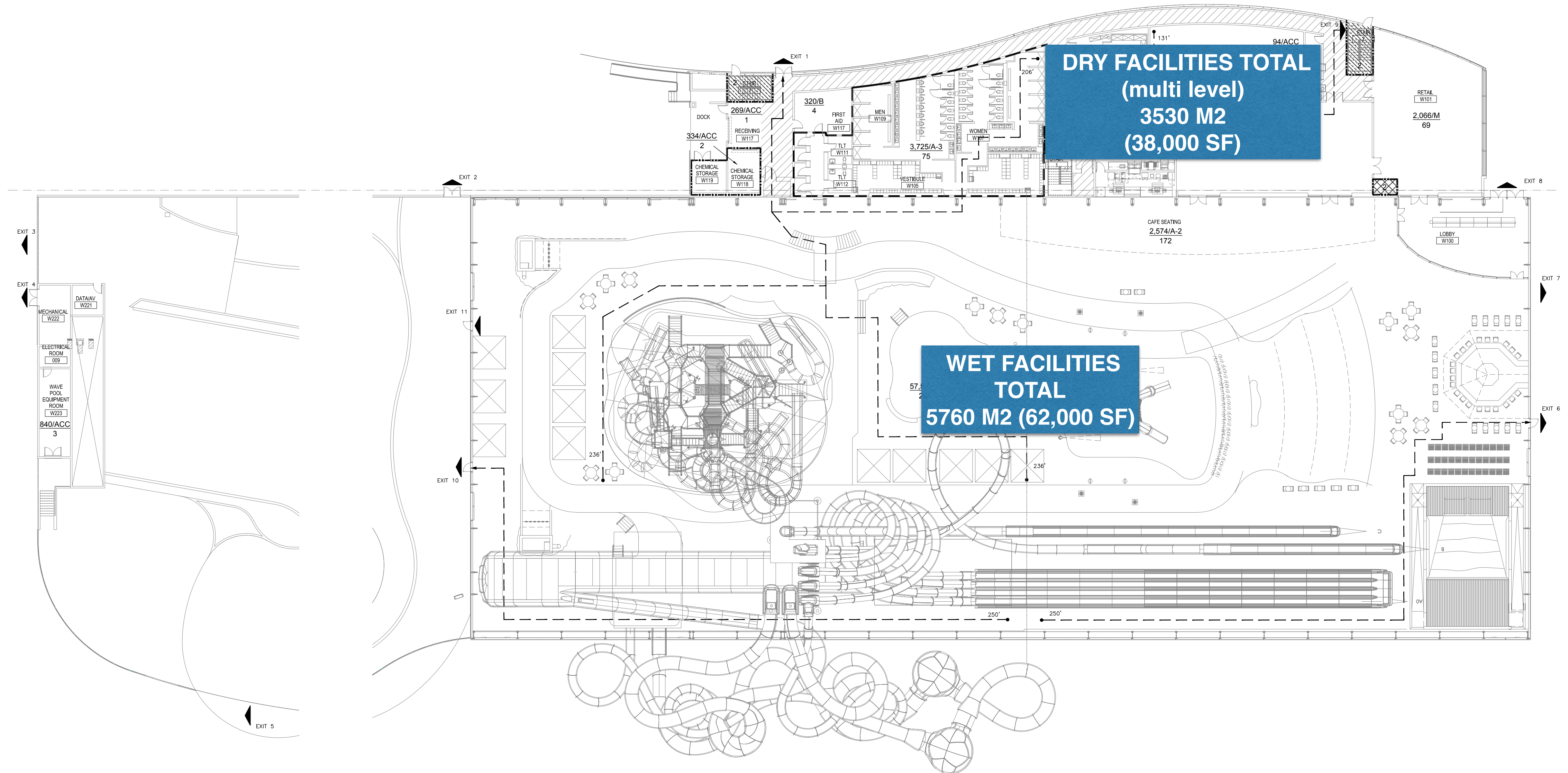


**EPIC WATERS
WATERPARK**

**EPIC RECREATION
CENTER**



Epic Waters



DRY FACILITIES TOTAL
(multi level)
3530 M2
(38,000 SF)

WET FACILITIES
TOTAL
5760 M2 (62,000 SF)

RETAIL
W101
2,066/M
69

CAFE SEATING
2,574/A-2
172

LOBBY
W100

MECHANICAL
W222
ELECTRICAL
ROOM
009
WAVE
POOL
EQUIPMENT
ROOM
W223
840/ACC
3

EXIT 5

EXIT 10

EXIT 11

EXIT 1

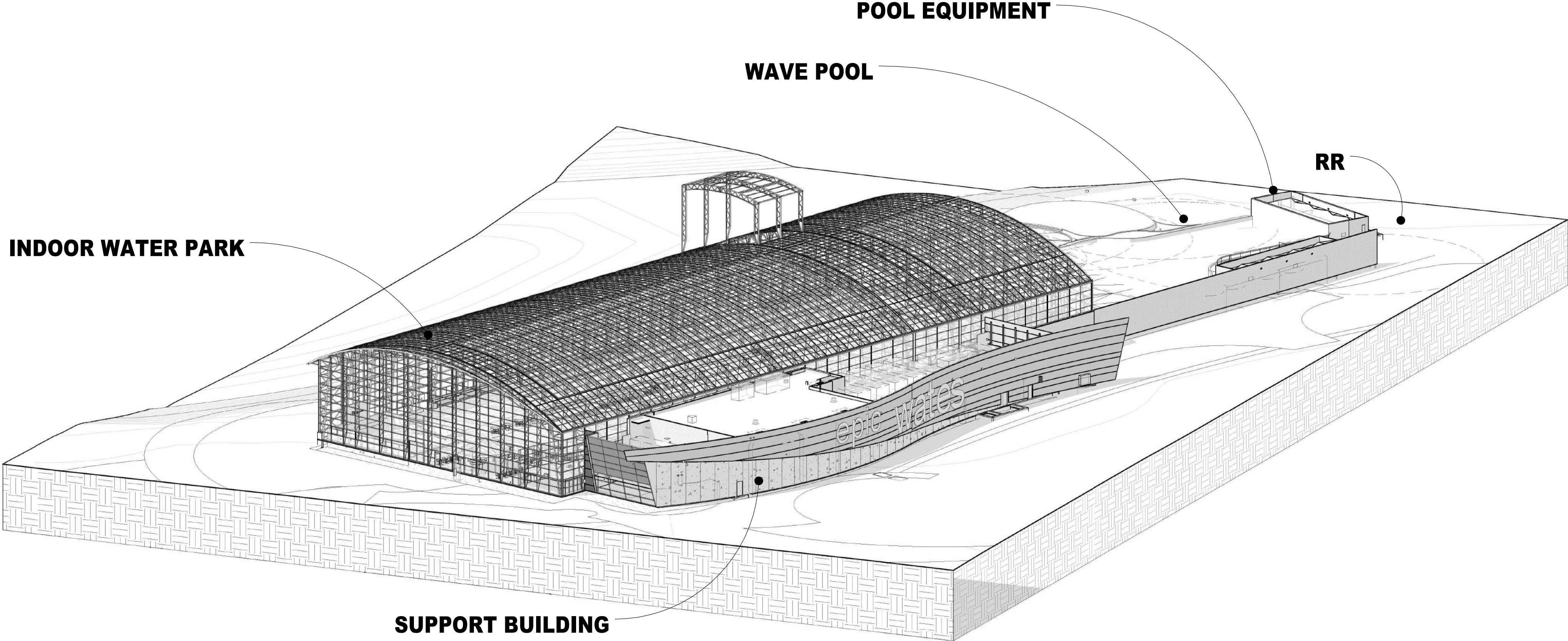
EXIT 9

EXIT 8

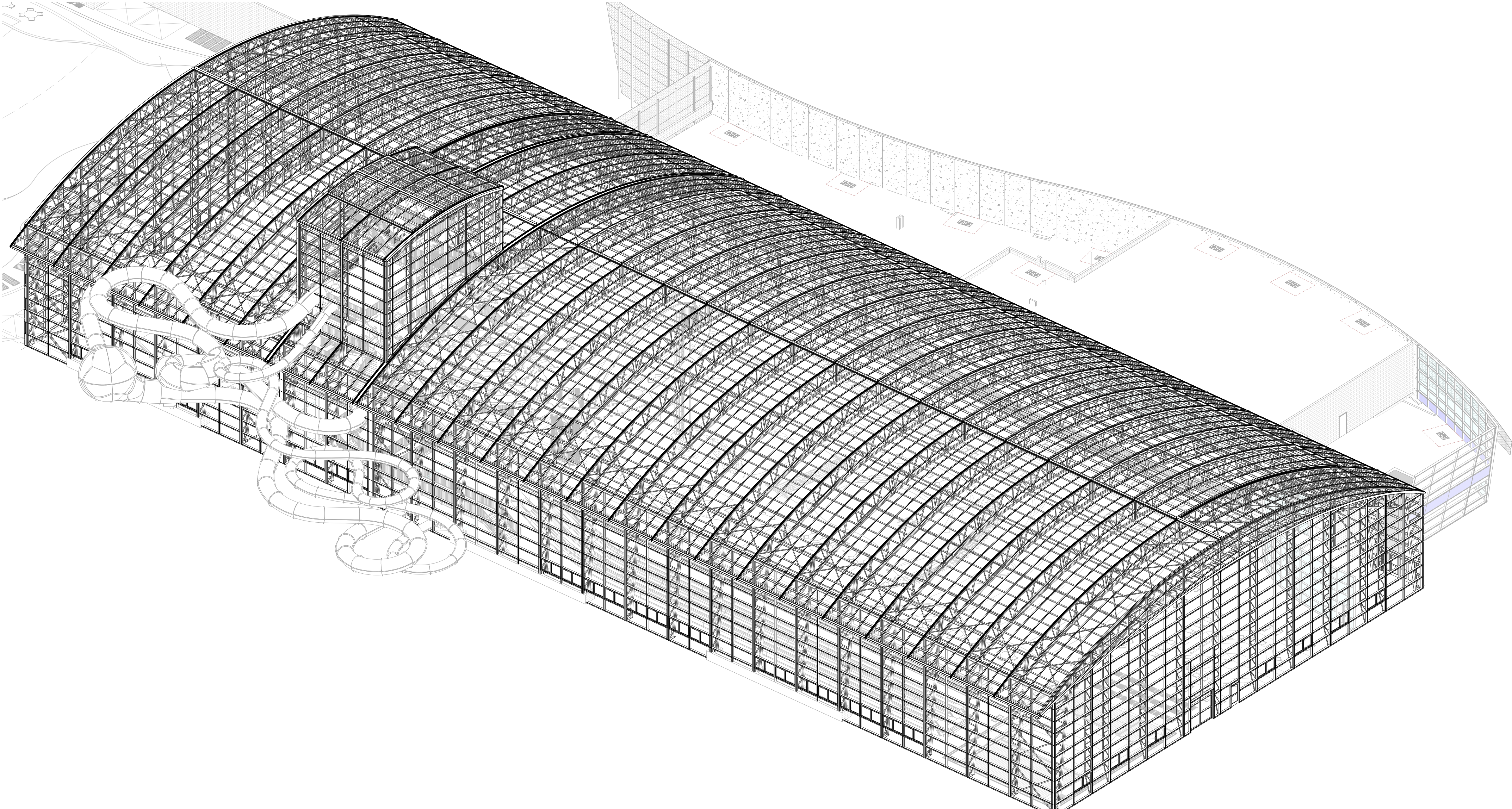
EXIT 7

EXIT 6

Epic Waters



Epic Waters



Grand Central



Epic Waters



Epic Waters



Epic Waters



Epic Waters



Epic Waters



Epic Waters



Epic Waters



Epic Waters



Project Rendering

Начало строительства

17 октября 2015

ОТКРЫТЫЙ ДЛЯ ОБЩЕСТВЕННОСТИ

12 января 2018 года

Начало строительства



Начало строительства



В разработке

Начало декабря 2016



В разработке

Начало декабря 2016



В разработке

Начало декабря 2016



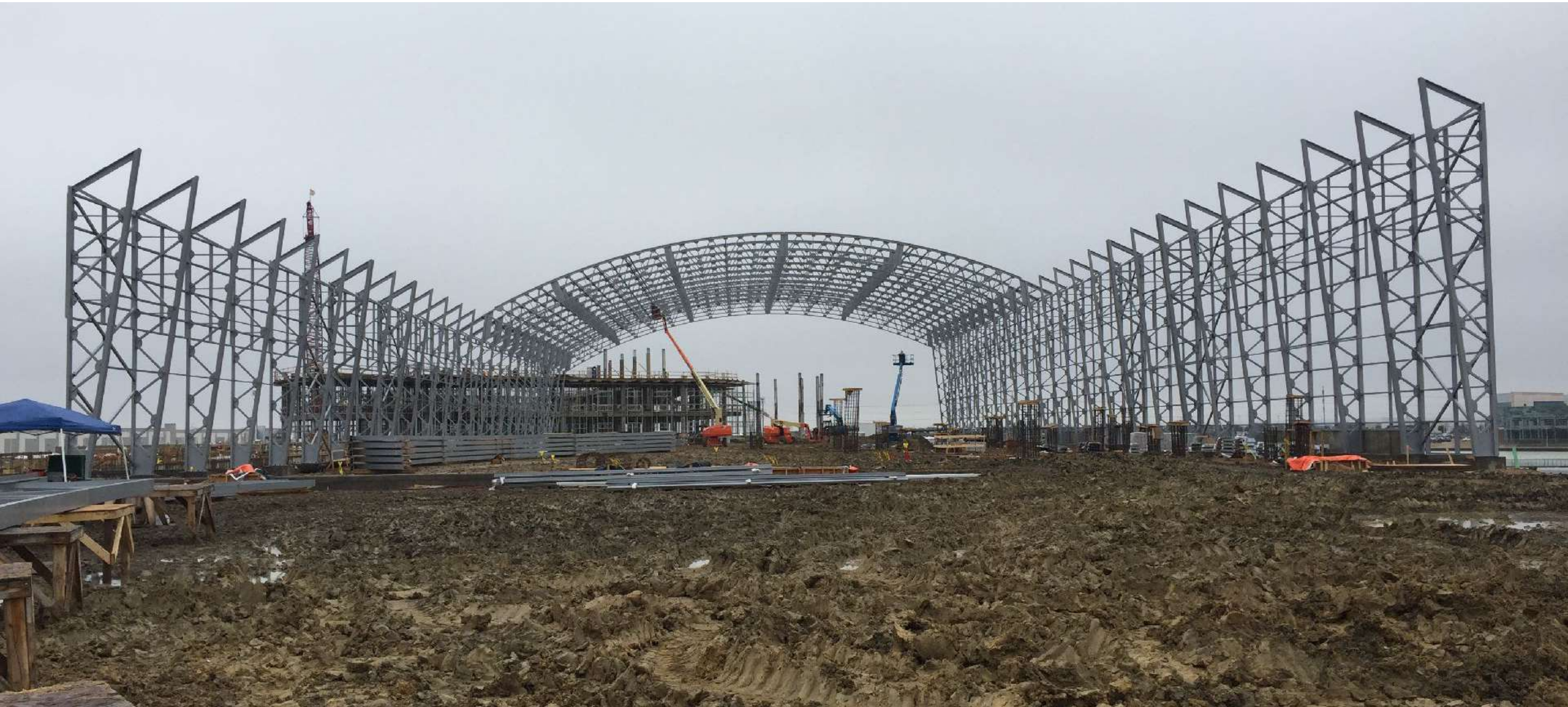
В разработке

Начало декабря 2016



В разработке

Начало декабря 2016



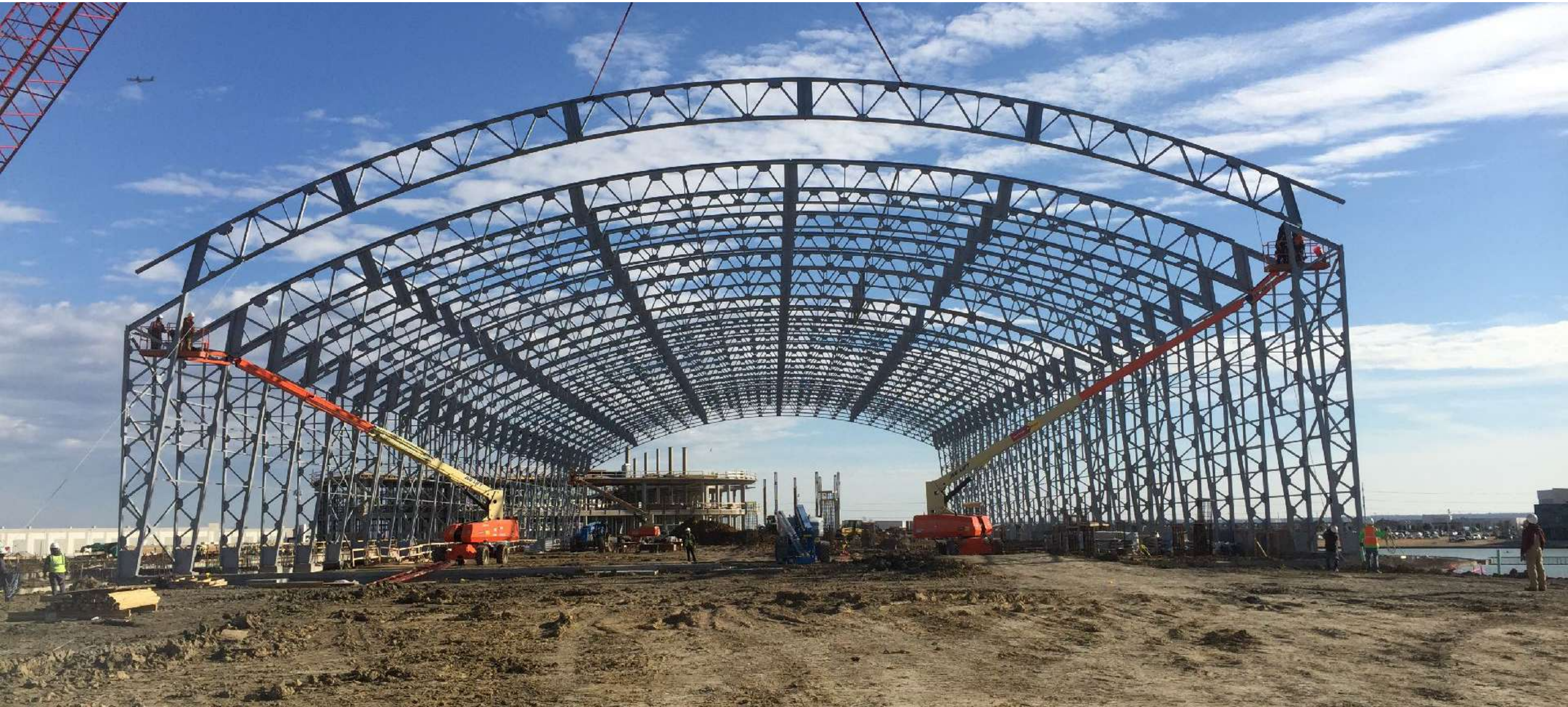
В разработке

Начало декабря 2016

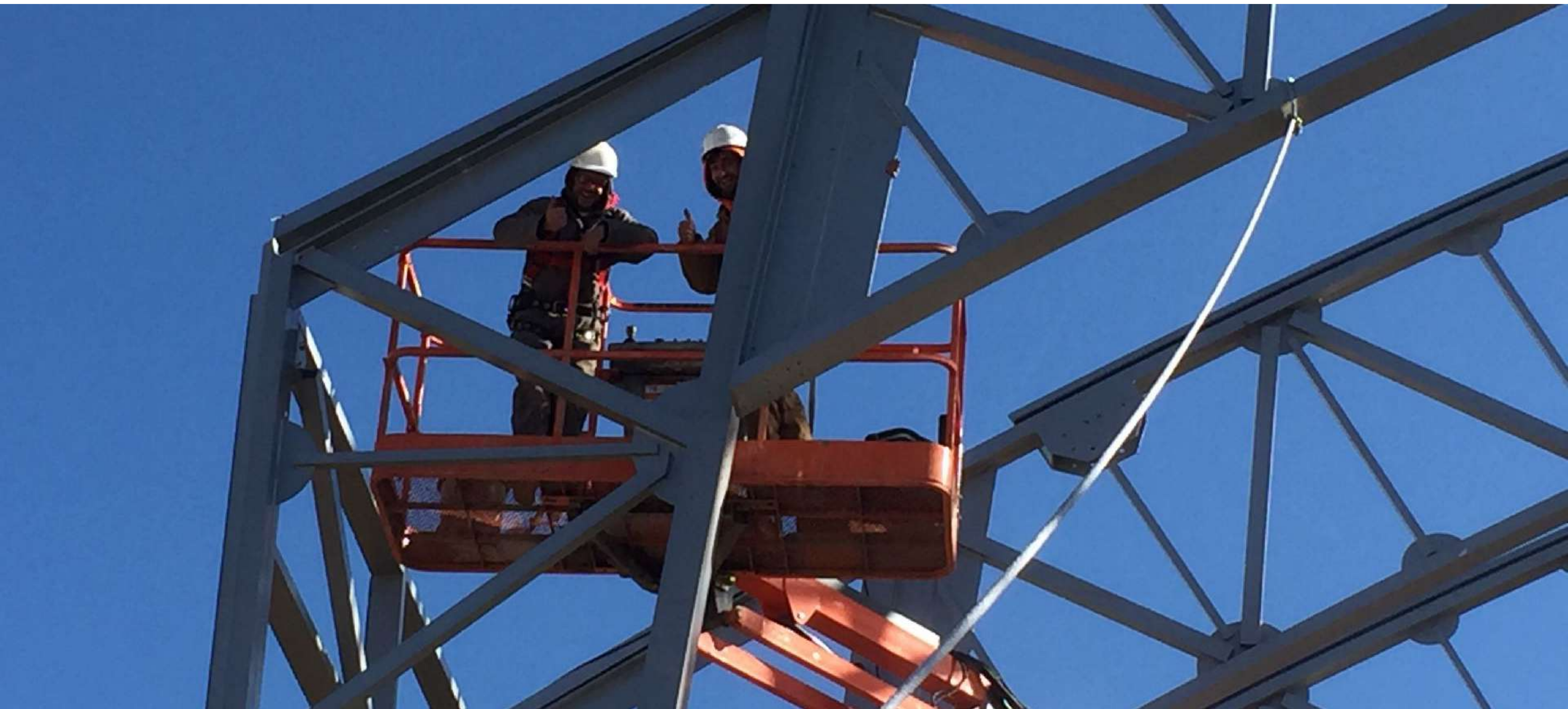


В разработке

Last Truss added: Jan 24 2017



В разработке



В разработке



В разработке



В разработке



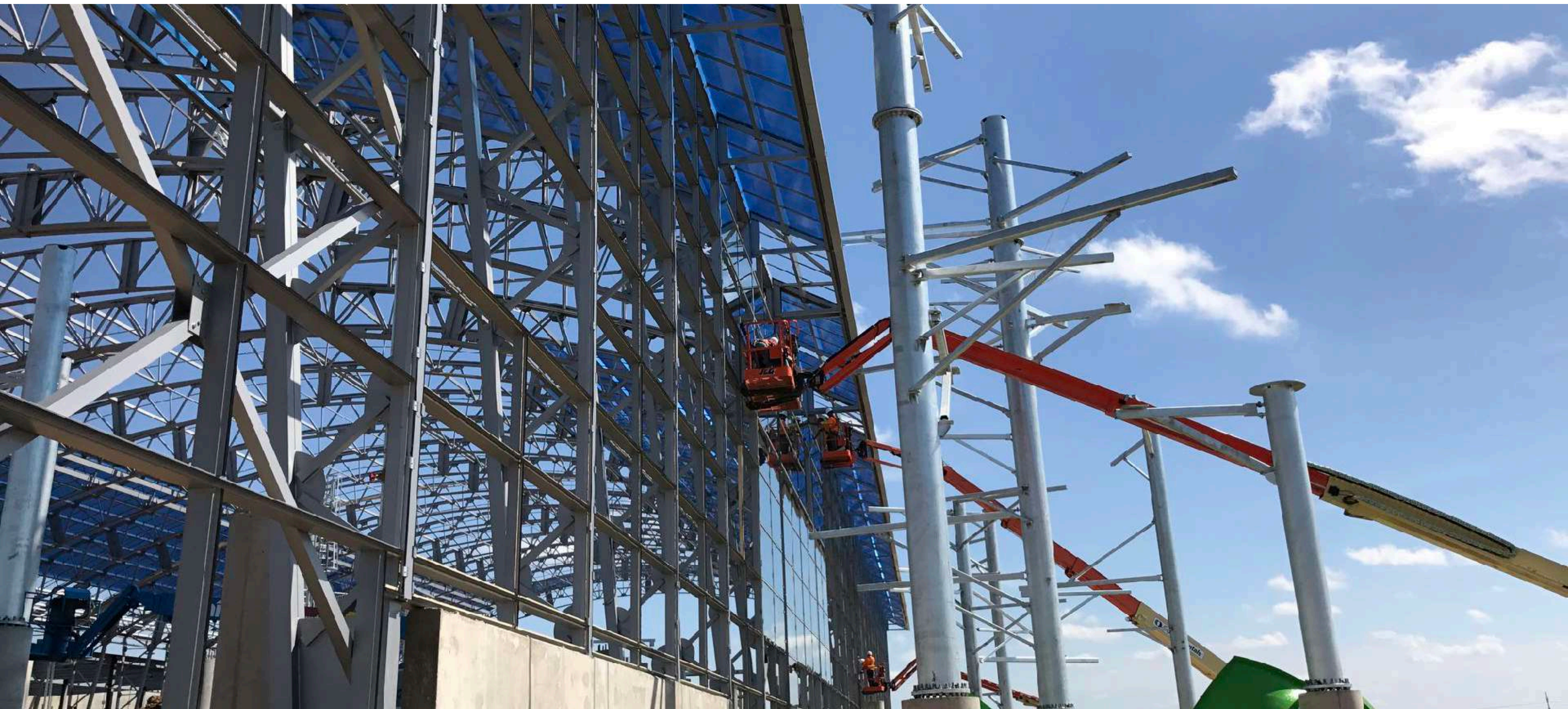
В разработке



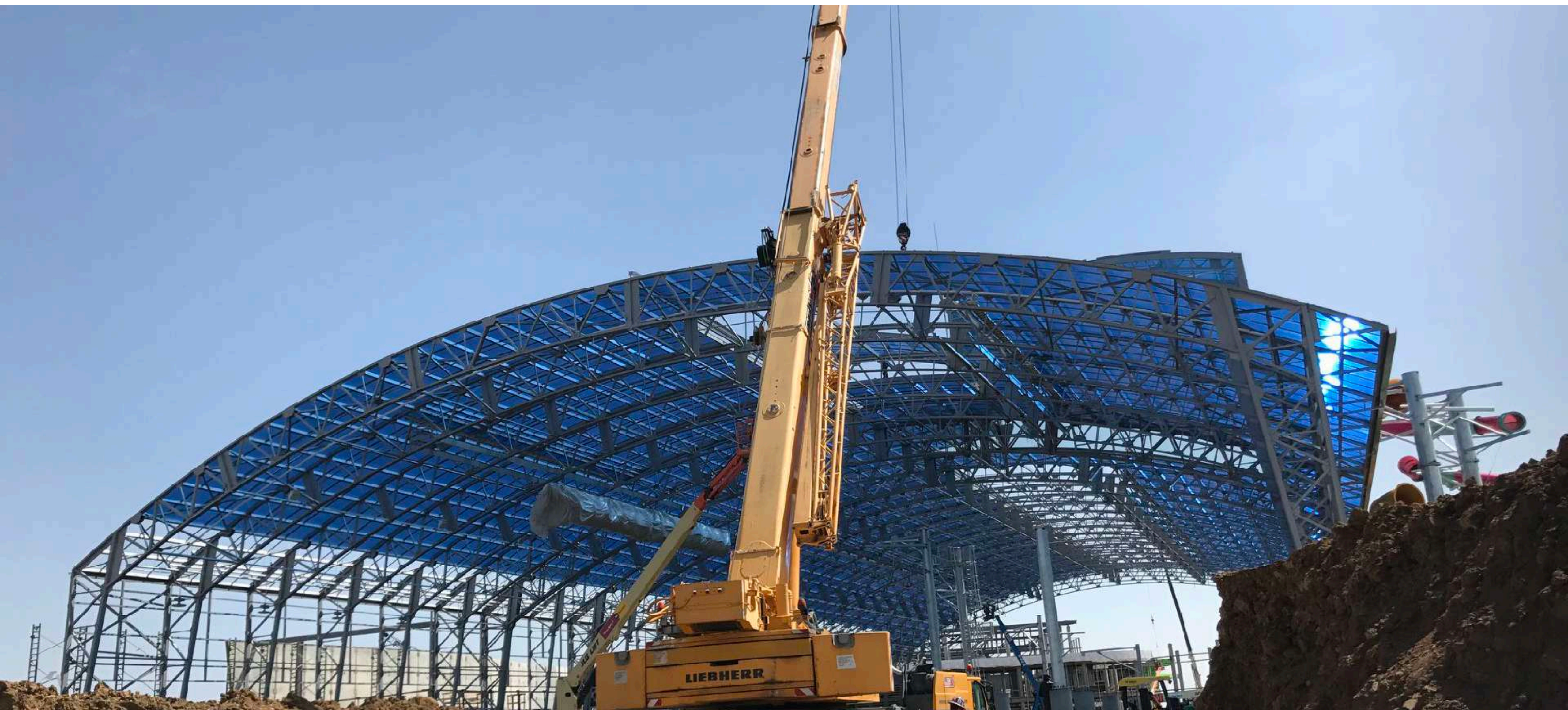
В разработке



В разработке



В разработке



В разработке



В разработке



В разработке



В разработке



В разработке



В разработке



В разработке



В разработке



В разработке



В разработке



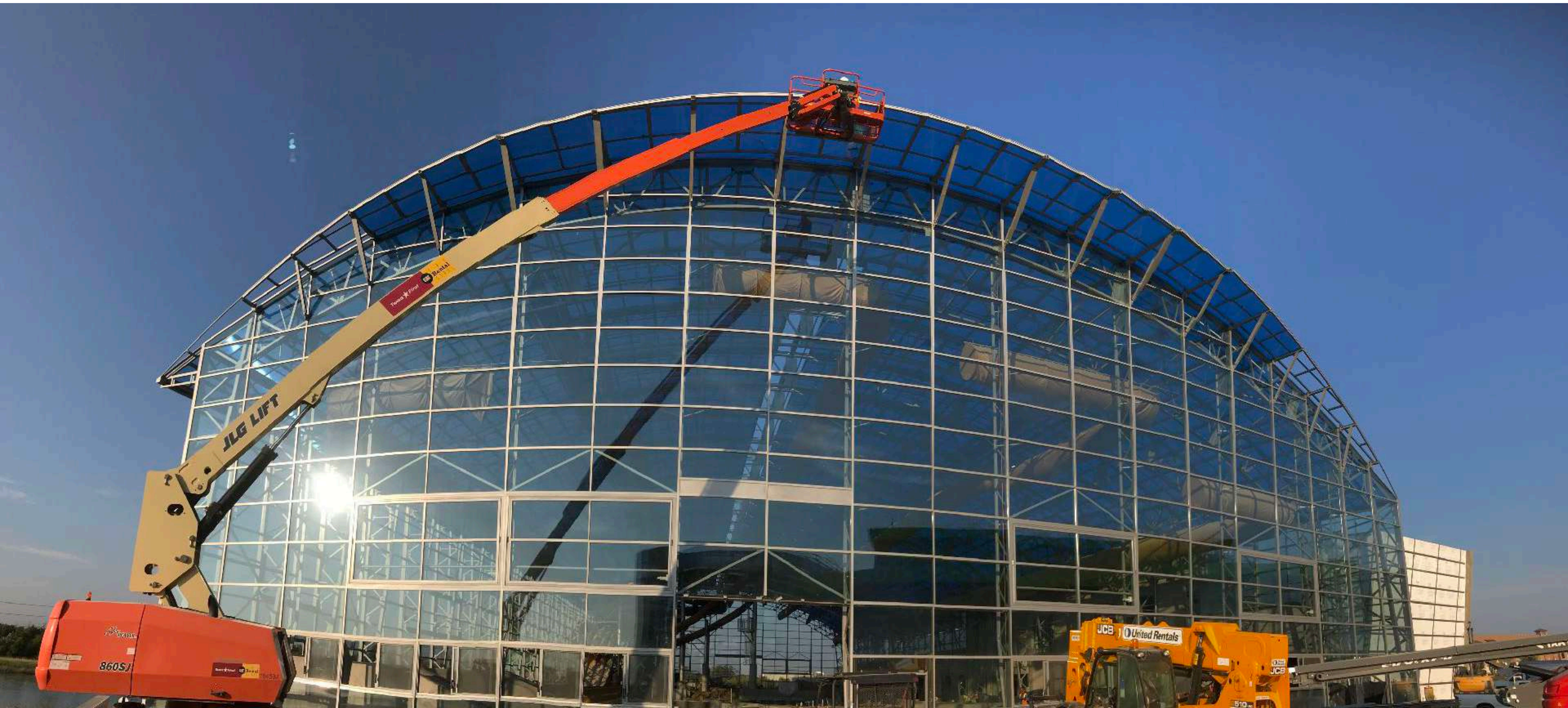
В разработке



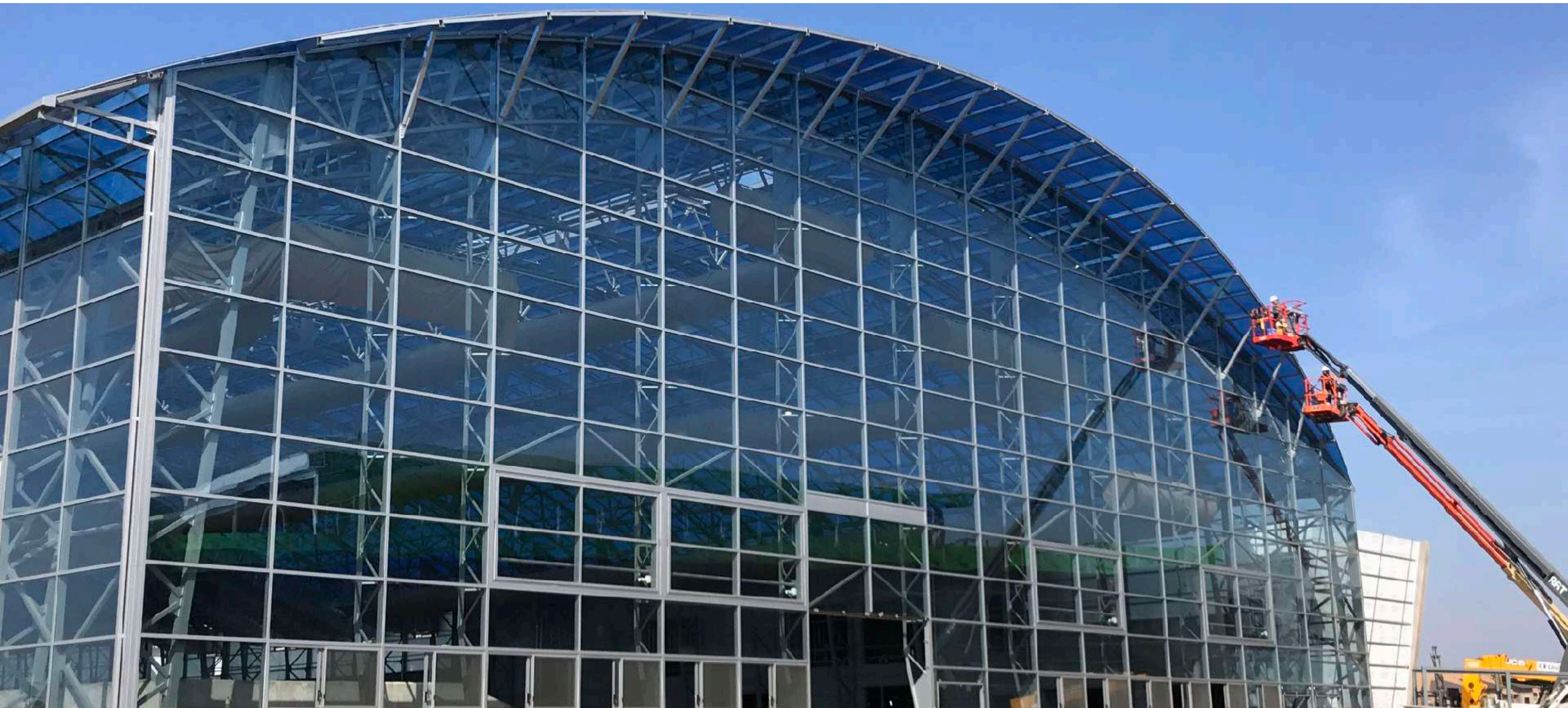
В разработке



В разработке



В разработке



Milestone: открытие крыши 1-й раз



Milestone: открытие крыши 1-й раз



Milestone: открытие крыши 1-й раз



Milestone: открытие крыши 1-й раз



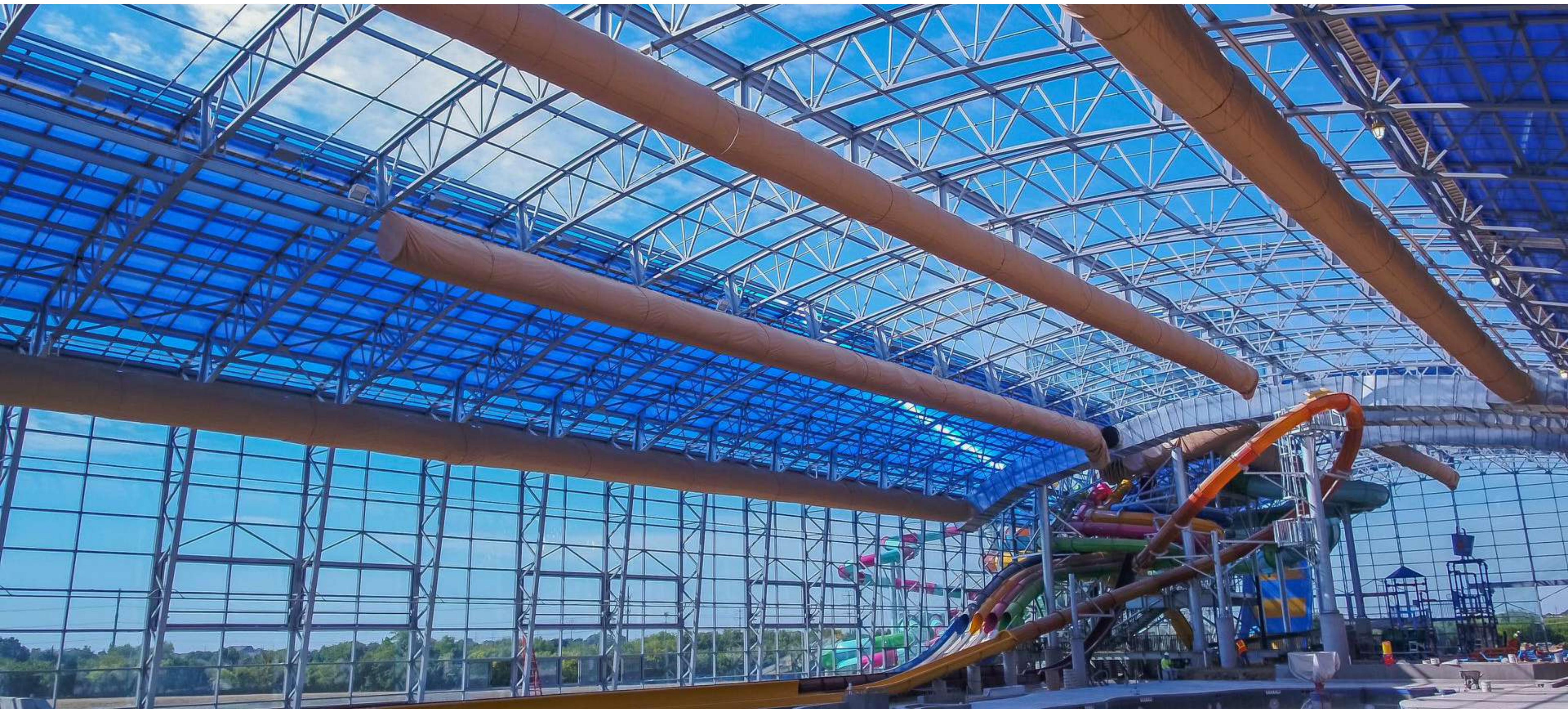
Milestone: открытие крыши 1-й раз



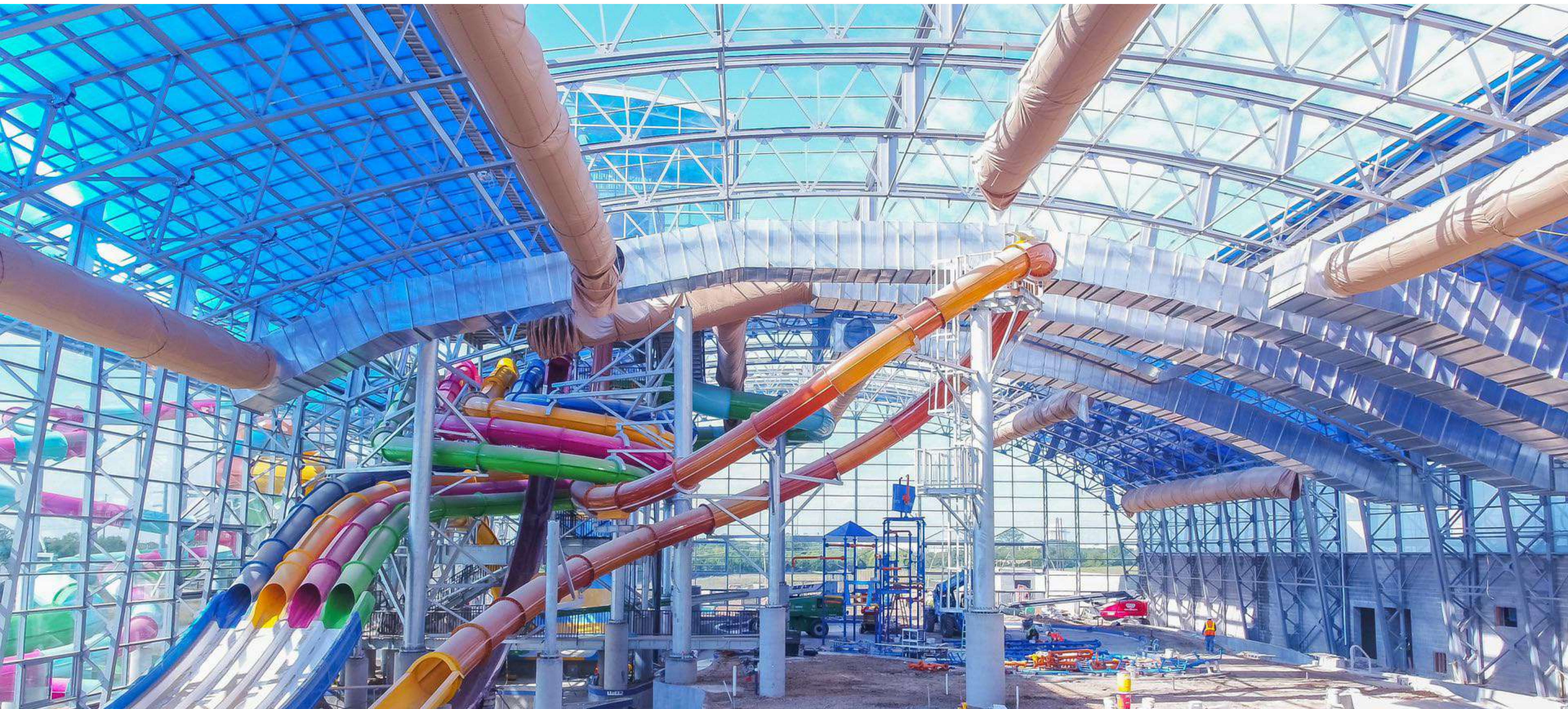
Milestone: открытие крыши 1-й раз



Milestone: открытие крыши 1-й раз



Milestone: открытие крыши 1-й раз



Milestone: открытие крыши 1-й раз



Milestone: открытие крыши 1-й раз



Milestone: открытие крыши 1-й раз



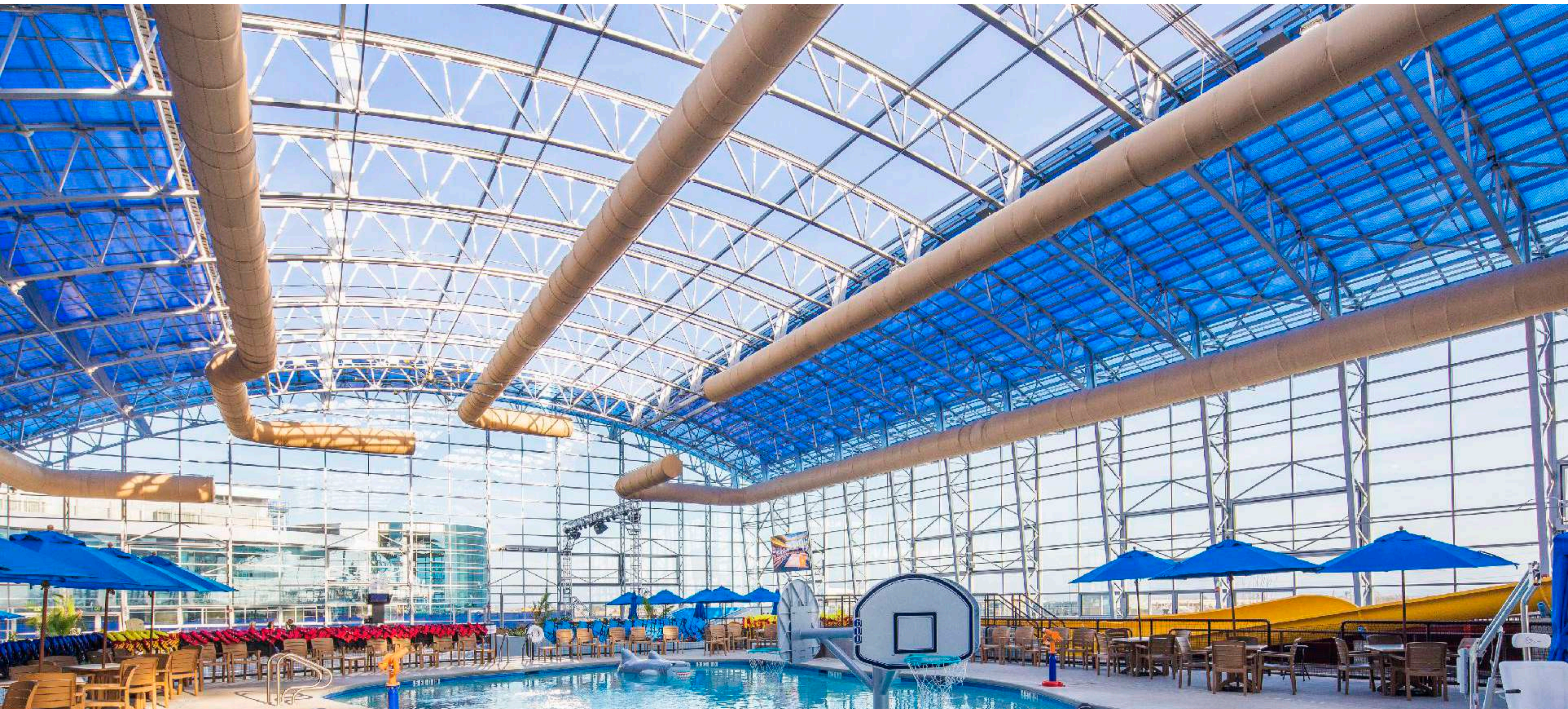
Milestone: Готов для публики



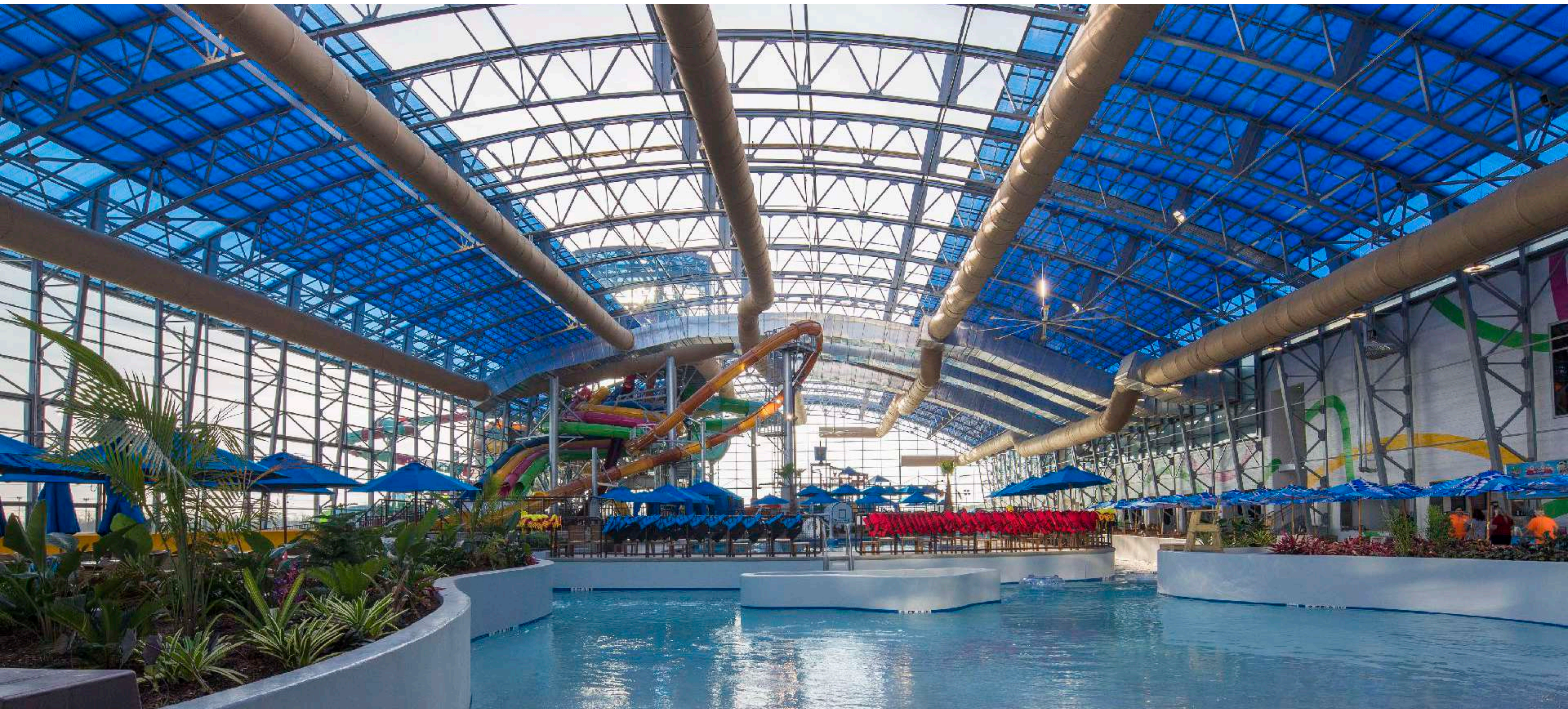
Milestone: Открыто для публики



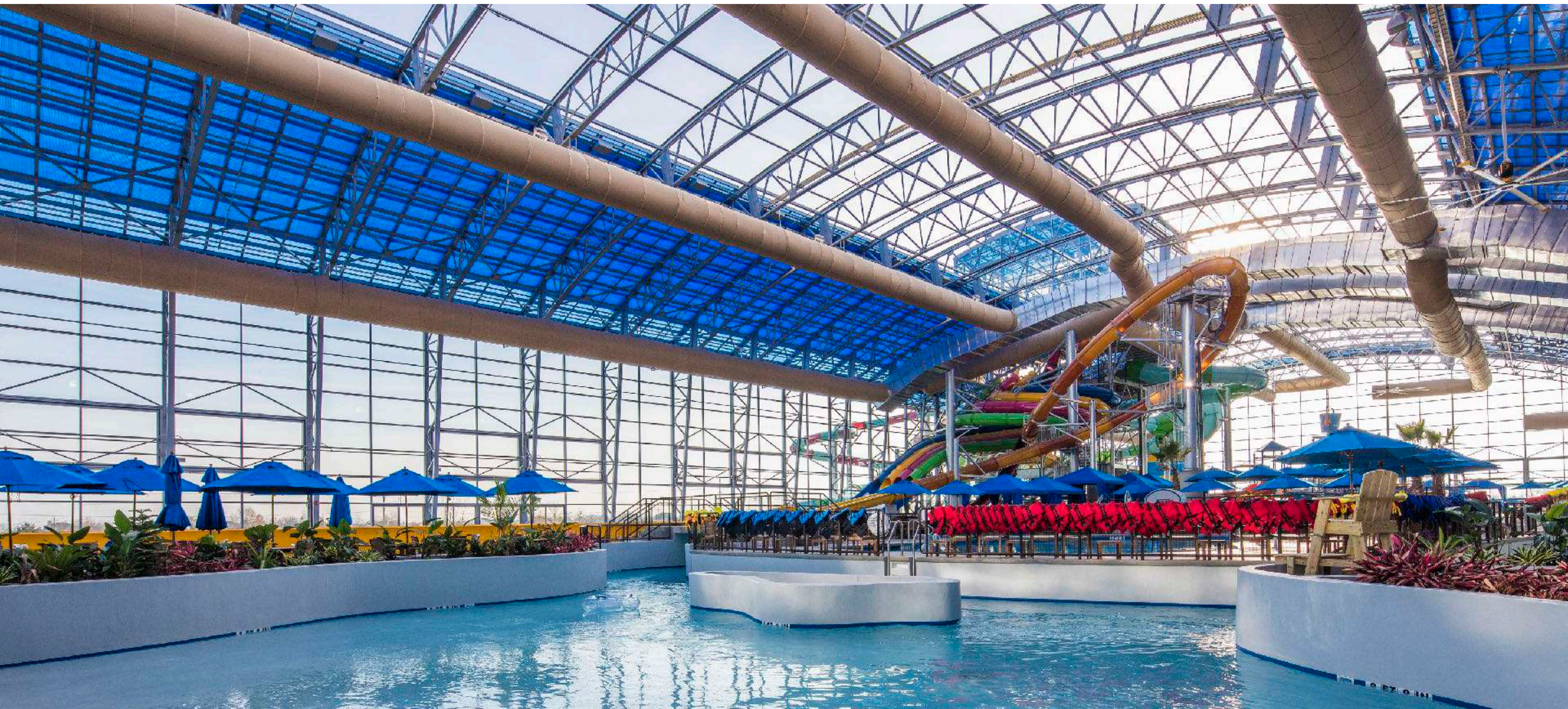
Milestone: Открыто для публики



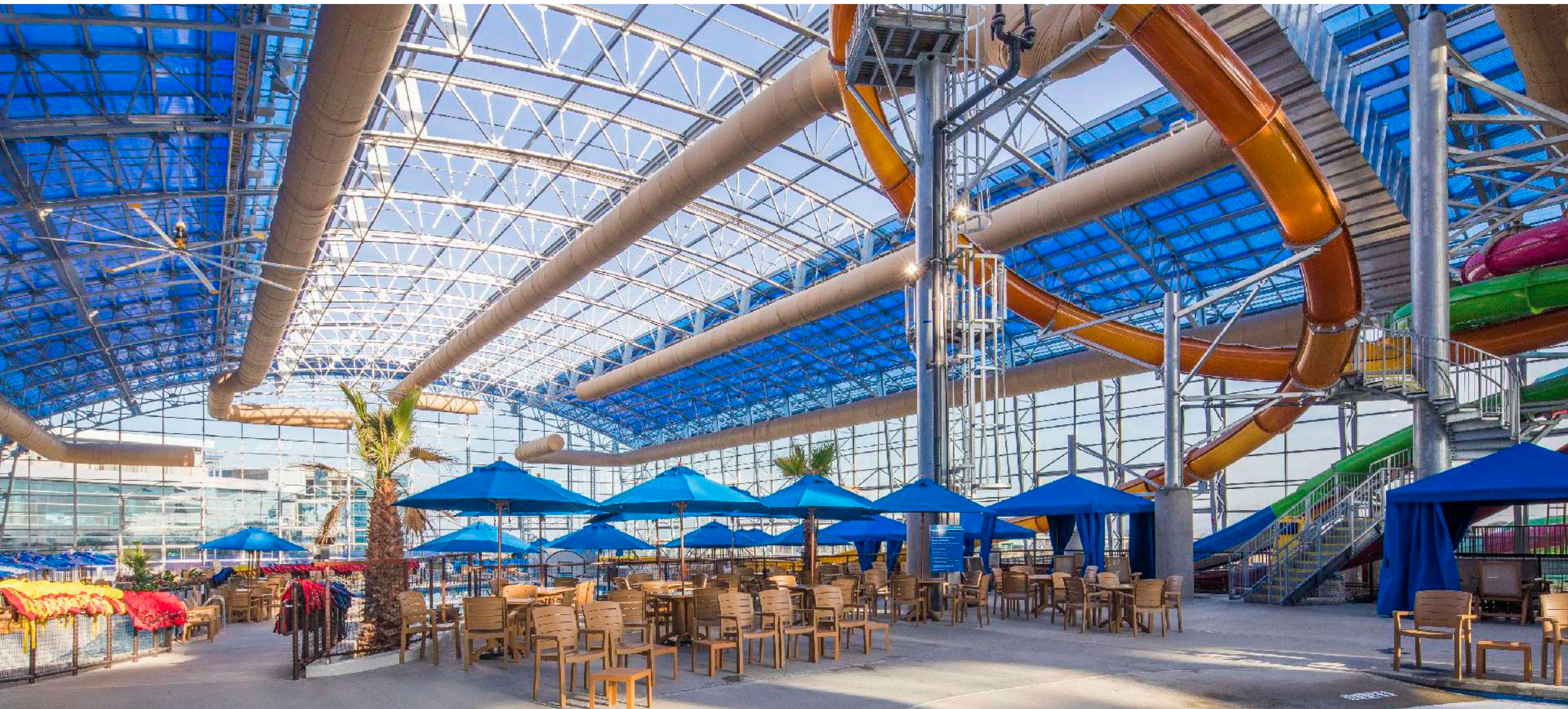
Milestone: Открыто для публики



Milestone: Открыто для публики



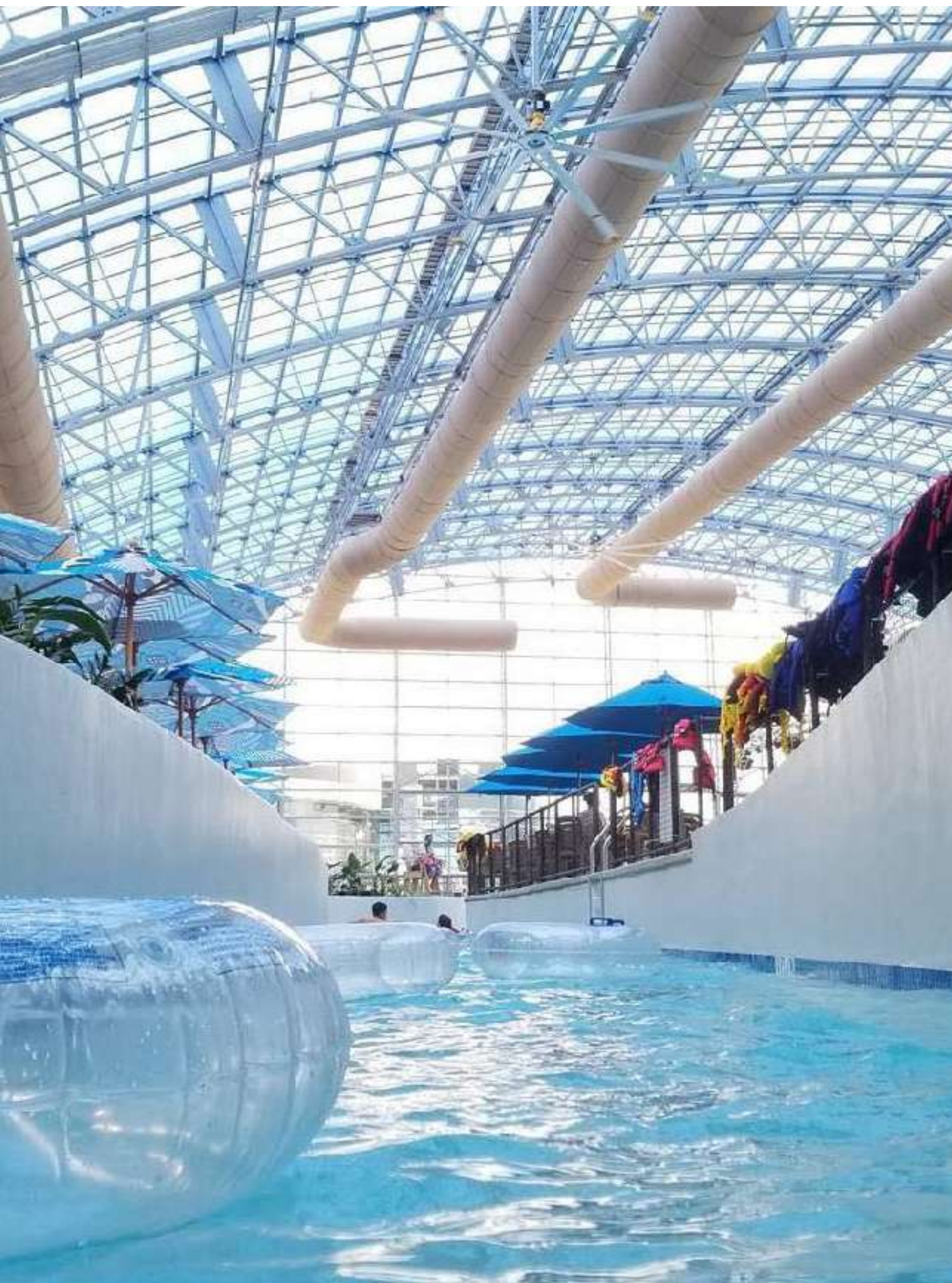
Milestone: Открыто для публики



Milestone: Открыто для публики



Milestone: Открыто для публики



Milestone: Открыто для публики



Milestone: The Epic завершен



Milestone: The Epic завершен



Спасибо

OpenAire Inc. (Head Office)

2360B Cornwall Road

Oakville, ON, Canada, L6J 7T9

Toll Free: 1-800-267-4877

Tel: 905-901-8535

www.openaire.com