



КАТАЛОГ
ПРОДУКЦИИ ВЭЙВ

WAVES

WHITEWATER®
Акванарки



ЗАПАТЕНТОВАННАЯ ТЕХНОЛОГИЯ ГЕНЕРАЦИИ ВОЛН

Lotte Gimhae Waterpark, Busan, South Korea



Мы – специалисты по волнам! Никто не понимает технологию создания волн лучше, чем мы, потому что мы изобрели ее! Благодаря более чем 30-летнему опыту и работе собственной команды опытных специалистов, готовых к проектированию генераторов волн для вашего аквапарка, в разных странах мира уже установлено более 200 единиц нашего оборудования.

Запатентованная технология. Самая передовая, универсальная, безопасная и надежная технология создания волн.

Универсальные возможности адаптации. Генератор волн адаптируется к уникальным условиям парка, к графику его работы и бюджету.

От концепции до воплощения. Первостепенный сервис на всех этапах реализации проекта обеспечивается умелой командой профессиональных дизайнеров, инженеров, менеджеров проекта, специалистов по изготовлению, продаже и послепродажному обслуживанию.

Эффективная эксплуатация. Генератор волн обеспечивает 8 режимов работы с разными волновыми профилями, оснащен высокоэффективным оборудованием, системой регулирования энергопотребления и системой рециркуляции воды.



3

Гидравлические системы



5

Пневматические системы



7

Разработка индивидуального дизайна



8

Показательные примеры установки



9

Волновые профили



10

Технические характеристики

Первая страница: Vivaldi Park Ocean World, Канвондо (Южная Корея)

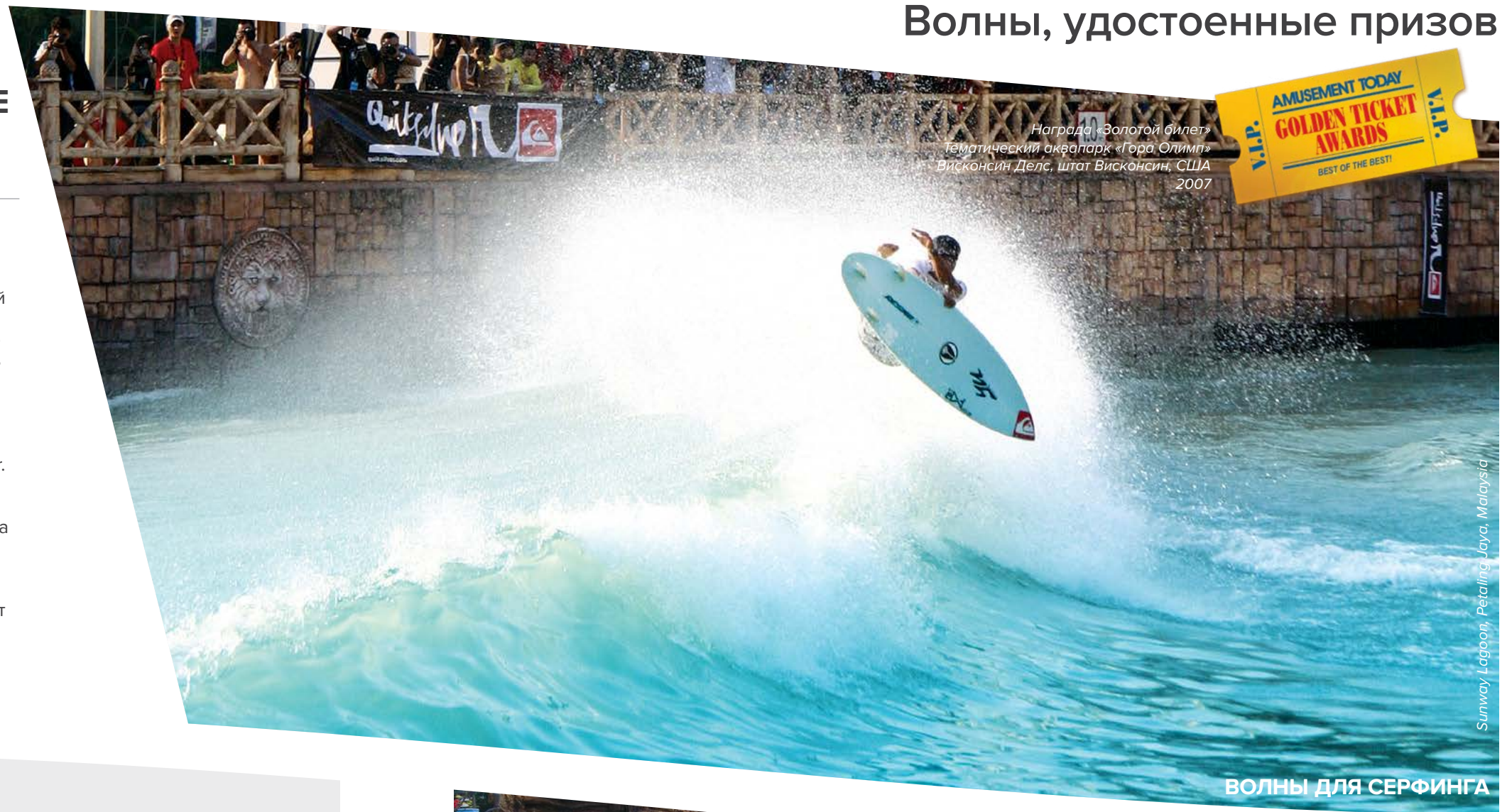
«Компания Walt Disney Imagineering была рада узнать о существовании оборудования WhiteWater. Благодаря их усилиям наш выдающийся технический и производственный проект Turphoon Lagoon был реализован, и мы получили несравненный по своим характеристикам генератор волн, который значительно превосходит все то, что существовало до сих пор».

- Уильям Тайсон (William L. Tyson)
Старший инженер проекта Turphoon Lagoon
Орlando, штат Флорида.

ГИДРАВЛИЧЕСКИЕ СИСТЕМЫ

Идеальное оборудование для создания морских волн!

Вот что необходимо для искателей острых ощущений, которые посещают самые большие в мире волновые бассейны. Становитесь на доску и готовьтесь укротить волну высотой до 3,5 метров (11,5 фута), которая создается запатентованным волновым генератором компании WhiteWater. Каждые 60 секунд генератор создает непревзойденную волну для катания на доске для серфинга или буги-борда. Оборудование может создавать волны пяти различных профилей, благодаря чему посетители бассейна получат незабываемые впечатления и будут приходить снова и снова.



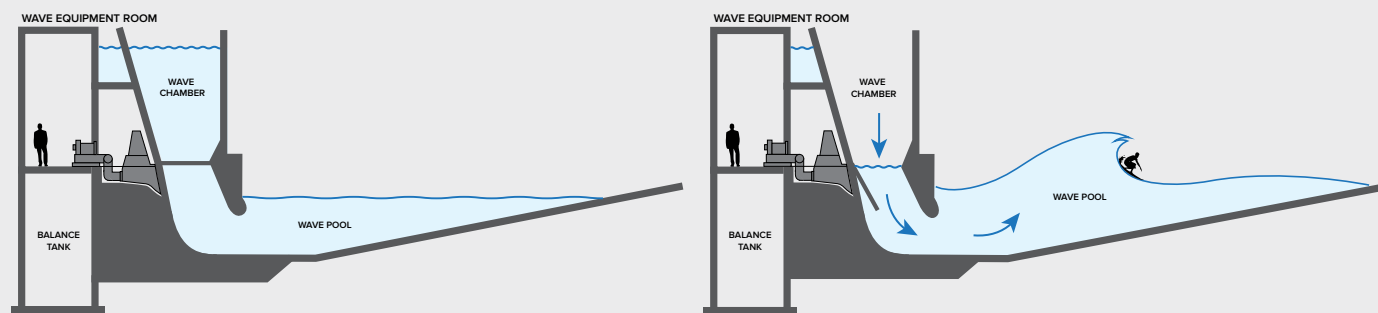
ВОЛНЫ ДЛЯ СЕРФИНГА

КАК ЭТО РАБОТАЕТ?

Волны для серфинга
Посещаемость
3200–5900 человек

Экстремальная река
Пропускная способность (в час)
12 000 человек

Огромные наполненные водой резервуары высотой 9 м (30 футов) установлены над глубокой частью бассейна. При открывании заслонок вода под действием силы тяжести выливается из резервуаров и создает массивную волну.



Vivaldi Park Ocean World, Gangwon-do, South Korea



Atlantis Paradise Island, Paradise Island, The Bahamas

Patented Technology
US4999860



ОСНОВНЫЕ ХАРАКТЕРИСТИКИ

Высота волн – до 3,5 м (11,5 фута)
Площадь бассейна – до 13 000 м² (140 000 кв. футов)
5 гидравлических волновых профилей

Каждые 60 секунд генерируется «морская» волна
Возможно катание на доске для серфинга стоя
Многофункциональное оборудование с пневматическими компонентами

Проверенная технология обеспечивает срок службы более 20 лет

ПНЕВМАТИЧЕСКИЕ СИСТЕМЫ

Оборудование характеризуется простотой, низкой ценой и требует минимального технического обслуживания!

Самое распространенное оборудование для создания волн, предназначенное для установки в помещении или под открытым небом, способно создавать волны высотой до полутора метров (5 футов) каждые 1,2 секунды. Уникальная камерная система генерации волн, произведенная компанией WhiteWater, создает волны 8 различных профилей и позволяет посетителям испытать невероятные ощущения. Пневматическое оборудование может устанавливаться в бассейнах или руслах рек, развлекая посетителей всех возрастов.

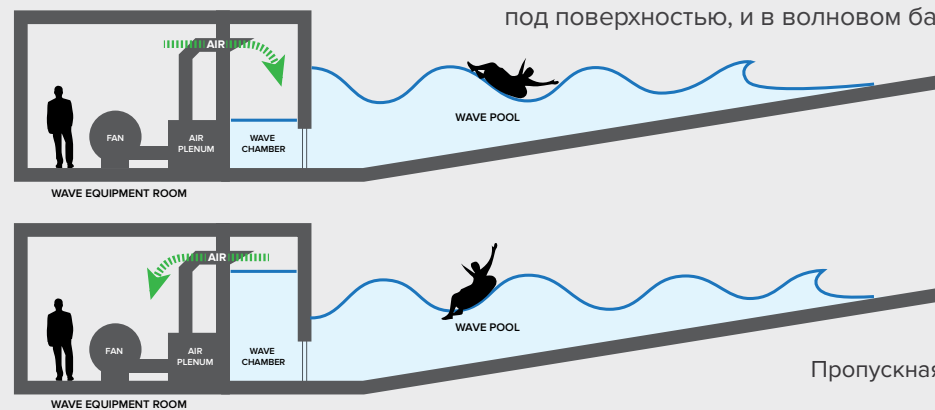
ВОЛНЫ
ДЛЯ ДЕТЕЙ



ВОЛНЫ ДЛЯ СЕМЬИ

КАК ЭТО РАБОТАЕТ?

Мощные вентиляторы подают воздух в камеры, установленные в глубокой части волнового бассейна. Вода выходит через отверстия, находящиеся под поверхностью, и в волновом бассейне образуется большая волна.



Посещаемость

Волны для детей
50–200 человек

Волны для семьи
100–2500 человек

Двойные волны
1800–3200 человек

Река с волнами

Пропускная способность зависит от длины русла



ДВОЙНЫЕ ВОЛНЫ

Chimelong Waterpark, Guangzhou, China



РЕКА С ВОЛНАМИ

Chimelong Waterpark, Guangzhou, China

Patented Technology
US4999860



WHITEWATER
Акванарки

Основные характеристики

- Высота волн – до 1,5 м (5 футов)
- Площадь бассейна – до 4650 м² (50 000 кв. футов)
- 8 пневматических волновых профилей
- Каждые 1,2 секунды генерируется «стационарная» волна
- Идеальная система для установки в помещениях и под открытым небом.
- Двойная волна обеспечивает возможность одновременного участия

РАЗРАБОТКА ИНДИВИДУАЛЬНОГО ДИЗАЙНА

Уникальные характеристики волн!

Генераторы волн используются не только в аквапарках! WhiteWater поставляет уникальное волновое оборудование для самых разных целей. Мы можем сделать явью любые мечты – от мелкой ряби до океанских волн.



Визуализация оригинального проекта для клиента



Vivaldi Park Ocean World, Gangwon-do, South Korea

WHITEWATER
Аквапарки

Генераторы волн то компании WhiteWater можно встретить:

- В аэропортах
- В казино
- В музеях
- В аквариумах
- В учебных бассейнах
- В частных домах

Создаем совершенство, дарим впечатления!

Волновые генераторы компании WhiteWater установлены в самых известных аквапарках в разных странах мира.

САМЫЕ ИЗВЕСТНЫЕ ВОЛНОВЫЕ БАСЕЙНЫ

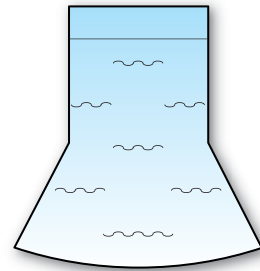


Всемирно известные клиенты доверяют компании WhiteWater как надежному поставщику:

- Аквапарк Falls View (Канада)
- Beach Park (Бразилия)
- Аквапарк Atzimba (Мексика)
- Аквапарк Хосомил (Гватемала)
- Аквапарк в г. Казань (Россия)
- Отель Sindbad Resort (Египет)
- Valley of the Waves (ЮАР)
- Аквапарк Jade Gardens (Индия)
- Аквапарк АкваСфера (Украина)
- Ibom Tropicala (Нигерия)
- Yas Waterworld (ОАЭ)
- Waterbom, Джакарта (Индонезия)
- Аквапарк Chimelong (Китай)
- Аквапарк Lotte Gimhae Kimhae (Корея)
- Sunway Lagoon (Малайзия)
- Аквапарк Discovery World (Тайвань)
- Disney's Typhoon Lagoon (США)
- Six Flags (США)
- Группа компаний Saad (Саудовская Аравия)
- Schlitterbahn (США)
- Atlantis The Palm (Дубай)
- Vivaldi Park Ocean World (Корея)
- Тематический парк и аквапарк Space World (Япония)
- Аквапарк Paradise Island (Китай)
- Аквапарк Aqualand (Греция)
- Аквапарк Bali (Китай)
- и многие другие!

ВОЛНОВЫЕ ПРОФИЛИ

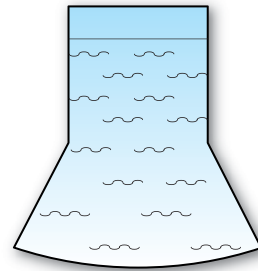
Ни минуты покоя! Для переключения с одного волнового профиля на другой требуется нажатие всего одной кнопки и несколько секунд. Каждый волновой профиль характеризуется отличными от других значениями интенсивности в зависимости от длины пути волны, что обеспечивает необходимую эксплуатационную гибкость.



РОМБОВИДНЫЙ 1

Интенсивность волн: от умеренной до высокой

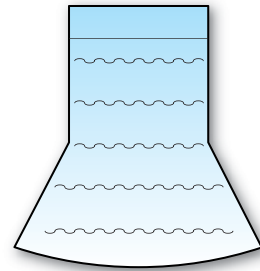
Всплески воды напоминают волнение на море.



РОМБОВИДНЫЙ 2

Интенсивность волн: высокая

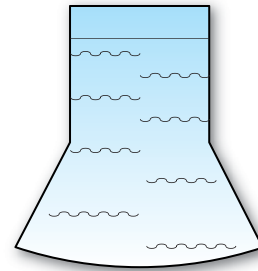
Волны взаимно усиливаются и образуются большие волны, похожие на океанские. Профиль «РОМБОВИДНЫЙ 2» позволяет получить волны с непредсказуемыми всплесками.



ПАРАЛЛЕЛЬНЫЙ

Интенсивность волн: низкая

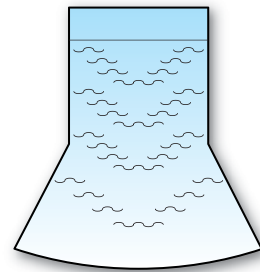
Постоянные и устойчивые плавные волны; параллельный профиль создает непрерывный поток набегающих на берег волн.



ПОЛУПАРАЛЛЕЛЬНЫЙ

Интенсивность волн: умеренная

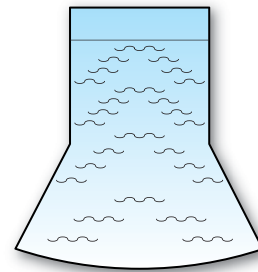
Непредсказуемые параллельные волны с различной синхронизацией в разных частях бассейна.



V-ОБРАЗНЫЙ

Интенсивность волн: умеренная

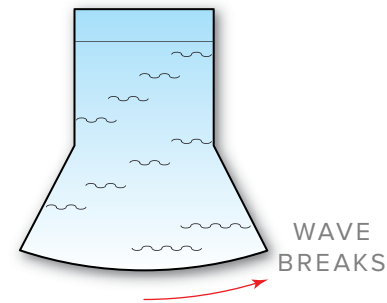
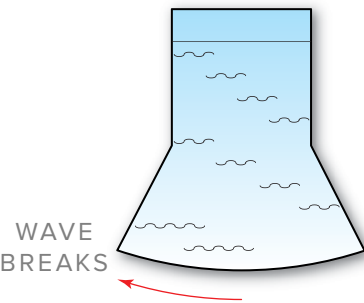
Устойчивые волны, распространяющиеся от внешних краев к центру. В центре бассейна образуются волны с большими гребнями.



ПЕРЕВЕРНУТЫЙ V-ОБРАЗНЫЙ

Интенсивность волн: умеренная

Устойчивые волны, распространяющиеся от центра к внешним краям. Волны с большими гребнями образуются по краям бассейна.



ДИАГОНАЛЬНЫЙ ЛЕВОСТОРОННИЙ ИЛИ ПРАВОСТОРОННИЙ

Интенсивность волн: высокая

Высокие набегающие волны разбиваются о стену, достигая большой высоты. Могут использоваться для тренировки начинающих серфингистов. Такие направленные волны могут использоваться для защиты дополнительного оборудования, которое может устанавливаться в



	Посещаемость	Пропускная способность (в час)	Размер бассейна	Высота волны	Периодичность волн	системы формирования волн	Стоимость
Волны для серфинга	3200 - 5900	N/A	Up to 13,000 m ² (140,000 футов ²)	Up to 3.5 m (11.5 футов)	20 - 90 секунды	Гидравлическая или пневматическая, комбинированная	\$\$\$\$
Волны для семьи	100 - 2500	N/A	Up to 4,650 m ² (50,000 футов ²)	Up to 1.5 m (5 футов)	2.8 секунды	Пневматическая	\$\$\$
Двойные волны	1800 - 3200	N/A	Up to 6,000 m ² (64,000 футов ²)	Up to 3.5 m (11.5 футов)	2 - 60 секунды	Пневматическая	\$\$\$
Волны для детей	50 - 200	N/A	Up to 230 m ² (2444 футов ²)	Up to 1.5 m (5 футов)	2 секунды	Пневматическая	\$\$
Экстремальная река	N/A	12,000	Зависит от длины русла реки	Up to 1 m (3 футов)	15-20 секунды	Гидравлическая	\$\$\$\$
Река с волнами	N/A	Переменная длина	Зависит от длины русла реки	Up to 0.6 m (2 футов)	2.8 секунды	Пневматическая	\$\$

Какова типовая потребляемая мощность волнового бассейна?

Потребляемая мощность волнового бассейна зависит от его размера. Типовая потребляемая мощность составляет от 25 до 600 кВт.

Каким образом можно добиться экономии энергии при использовании оборудования WhiteWater?

Запатентованная нами система использует общий канал распределения. Подача воды в этот канал и в волновые камеры осуществляется четырьмя основными насосами. В целях экономии энергии и средств при низкой посещаемости аквапарка может включаться только один насос, а при высокой – все четыре насоса.

Каким образом можно добиться экономии воды при использовании оборудования WhiteWater?

Особая конструкция наших бассейнов сводит к минимуму количество воды, вытекающей за пределы бассейна.

Компания WhiteWater является крупнейшим в мире и в своей отрасли разработчиком и производителем разнообразных оригинальных продуктов и аттракционов для аквапарка. Мы специализируемся на производстве высококачественных водных горок, многоуровневых водных игровых конструкций, генераторов волн, стационарных устройств для серфинга FlowRider[®], страховочного оборудования, интерактивных игр и водных аттракционов. Имея надежную сеть торговых представителей и центров обслуживания клиентов, привлекаемых к работе на каждой стадии реализации проекта, компания WhiteWater является лидером в реализации проектов от разработки концепции до ввода оборудования в эксплуатацию.



Головной офис

WhiteWater West Industries Ltd.
 6700 McMillan Way
 Richmond BC V6W 1J7 Canada
 +1.604.273.1068
 whitewater@whitewaterwest.com

Офисы продаж

Канада

Британская
 Колумбия
 Онтарио

США

Калифорния
 Колорадо
 Флорида
 Канзас
 Огайо
 Висконсин

Другие страны

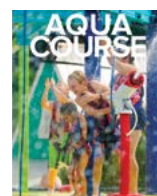
Австралия
 Китай
 Египет
 Индия
 Корея
 Новая Зеландия

Пуэрто-Рико
 Россия
 Испания
 Таиланд
 ОАЭ
 Великобритания



Познакомьтесь с ассортиментом нашей продукции:

Водные горки



Интерактивные элементы

Оборудование FlowRider и Waves



Аттракционы



Отдел послепродажного и сервисного обслуживания компании WhiteWater специализируется в выполнении профилактического обслуживания в целях максимального увеличения срока службы оборудования аквапарков. aftersales.whitewaterwest.com

